



CEMVIN® WINDBARRIER DURABLE VEZELCEMENT PLATEN

PRODUCTOMSCHRIJVING

Cemvin Windbarrier Durable is een vlakke vezelcement plaat, geschikt als winddicht en waterbestendig membraan voor externe toepassingen, voornamelijk ter bescherming van de isolatie van de wandconstructie.

De vlakke vezelcement plaat bestaat uit cement, cellulose, kalksteen en een pva vezel. Cemvin Windbarrier Durable platen bestaan uit natuurlijke grondstoffen, variatie in kleur of andere kenmerken van de plaat kunnen zich voordoen.

Dankzij de gunstige eigenschappen (speciaal de lage dampdoorlaatbaarheid) kan de plaat zonder spouw voor de isolatie aangebracht worden.

De vlakke vezelcement plaat is rot- en schimmelbestendig en weersbestendig. Cemvin Windbarrier Durable voldoet aan de criteria van de hoogste brandreactie, Euro-brandklasse A1. Cemvin Windbarrier Durable is verkrijgbaar in 2 kleuren; door-en-door grijs / antraciet.

Cemvin Windbarrier Durable in combinatie met de luchtdichte tape kan als tijdelijke gevel worden gebruikt voor een periode van 12 maanden. Na deze periode dienen de Cemvin platen te worden beschermd door het aanbrengen van een geventileerd gevelsysteem. De vlakke vezelcementplaat Cemvin mag zonder luchtdicht tape worden geïnstalleerd zonder gevolgen voor de duurzaamheidsprestatie van de vezelcementplaat. De mogelijkheid bestaat wel dat vocht doorslaat naar de binnenmuur als gevolg van hevige regenval en stevige wind. Tevens zijn de voegen ook niet geheel lucht- en vochtdicht.

STANDAARD AFMETINGEN (MAATWERK OP AANVRAAG)

Cemvin® Windbarrier Durable	L x B x D (gekantrecht)
	2500 x 1200 x 4/7 mm
	2700 x 1200 x 4/7 mm
Maximaal	3000 x 1200 x 4/7 mm



Afmeting
2500/2700 x 1200 mm

Inncempro BV

Bezoekadres:

Lansinkesweg 4
7553 AE HENGELO
Nederland

Postadres:

Postbus 960
7550 AZ Hengelo
Nederland

Tel: +31(0)74 2501394
Email: info@inncepro.nl

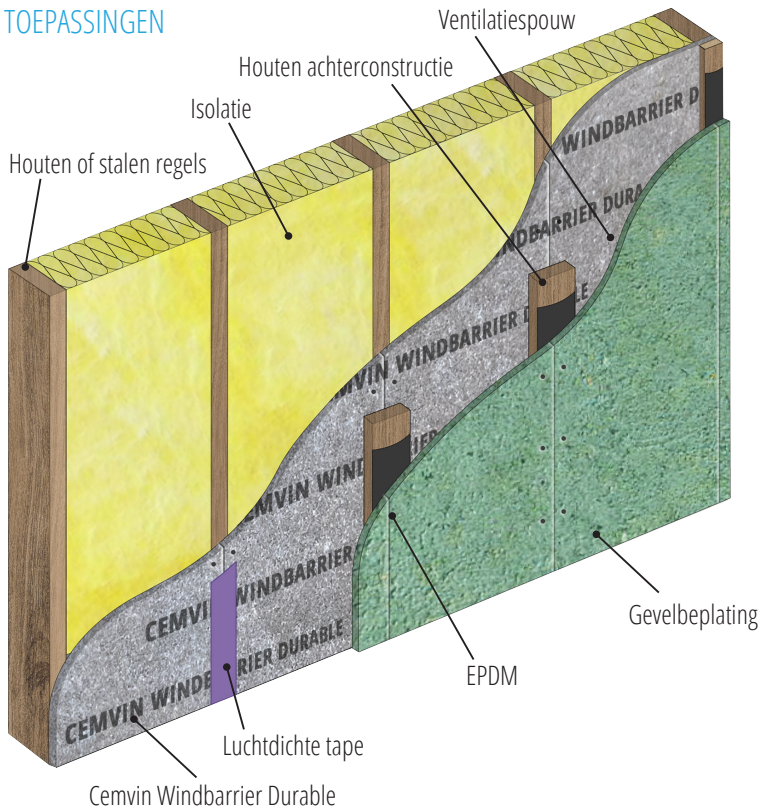


Maximaal afmeting
3000 x 1200 mm



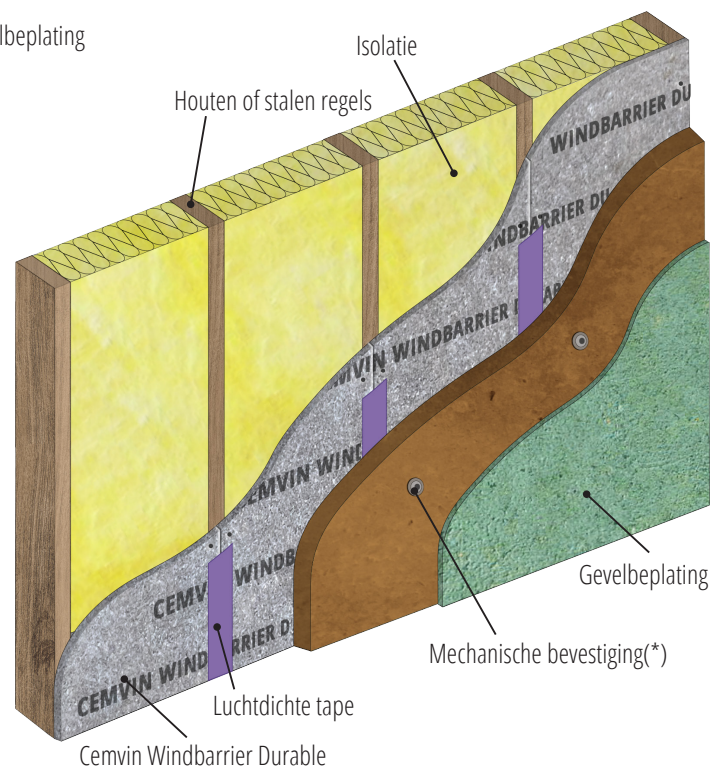
CEMVIN® WINDBARRIER DURABLE VEZELCEMENT PLATEN

TOEPASSINGEN



Cemvin Windbarrier Durable toegepast in een geventileerde gevelconstructie

Cemvin Windbarrier Durable toegepast in een gevelisolatie systeem (ETICS)



(*) Mechanische bevestiging kan uitgevoerd worden middels nagels en/of schroeven.

Nagels.

Gebruik hiervoor een platkop ringnagel, 35 mm, A4, rvs, kleur blank. Over de afstelling van de tacker kunnen wij u adviseren.

Schroeven.

Gebruik hiervoor een schroef met een halfronde kop, vlakke onderkant, TX20, A4, rvs, afm. 4,8x32 mm. Boorgat voorboren met \varnothing 6 mm.

INFORMATIE

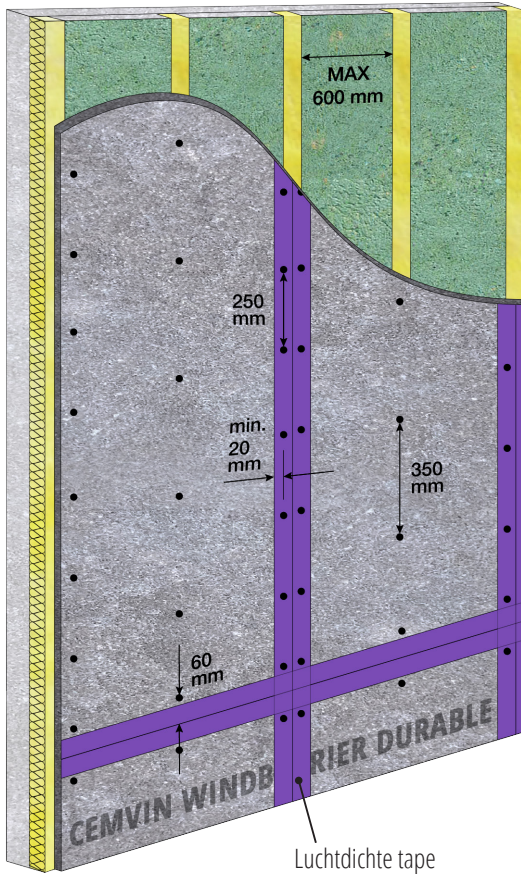
Voor aanvullende informatie raadpleeg onze website www.inncempro.nl of neem telefonisch contact op via +31 (0)74 250 13 94 of per e-mail via info@inncempro.nl



CEMVIN® WINDBARRIER DURABLE VEZELCEMENT PLATEN

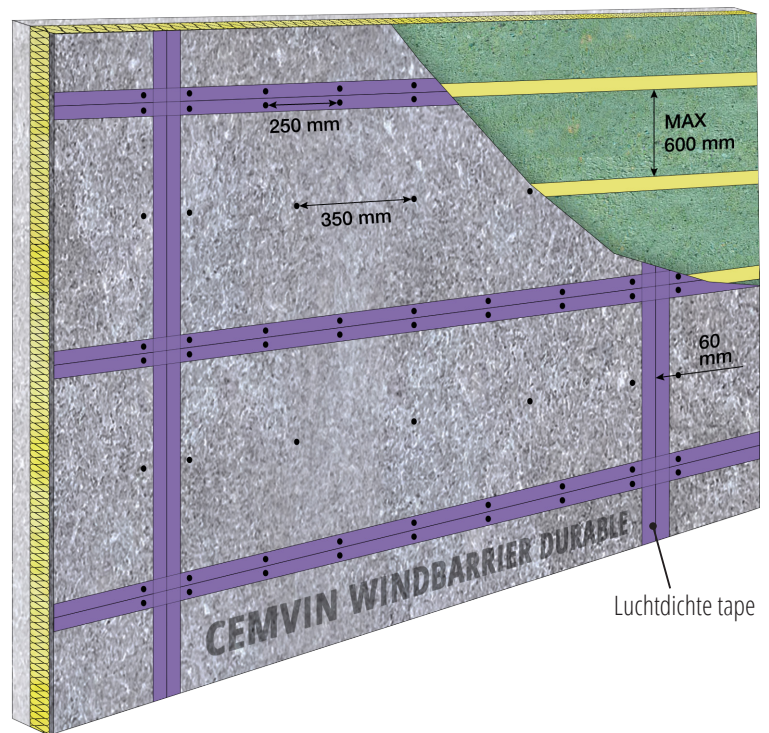
BEVESTIGINGSPRINCIPES

Cemvin Windbarrier Durable kan bevestigd worden op een houten of stalen achterconstructie. Zorg ervoor dat de vlakke vezelcementplaat onder droge omstandigheden wordt aangebracht.



Verticale draagconstructie

Bevestig Cemvin Windbarrier Durable met voeg (3 mm) op de verticale draagconstructie. Werk alle voegen rondom de Cemvin platen af met een luchtdichte tape.



Horizontale draagconstructie

Bevestig Cemvin Windbarrier Durable met voeg (3 mm) op de horizontale draagconstructie. Werk alle voegen rondom de Cemvin platen af met een luchtdichte tape.

INFORMATIE

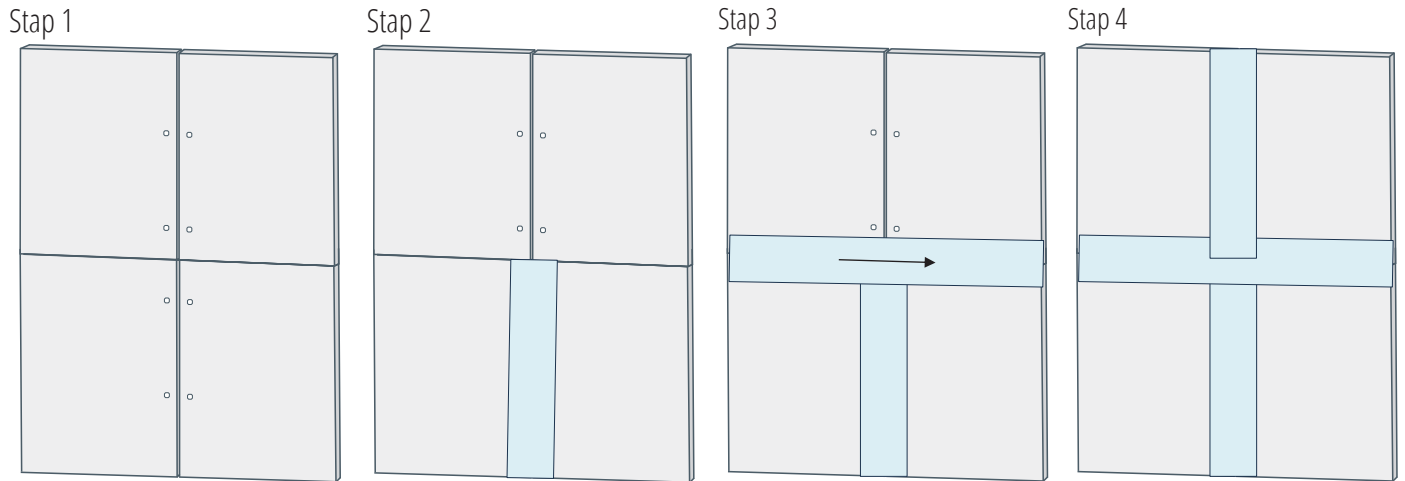
Voor aanvullende informatie raadpleeg onze website www.inncempro.nl of neem telefonisch contact op via +31 (0)74 250 13 94 of per e-mail via info@inncempro.nl



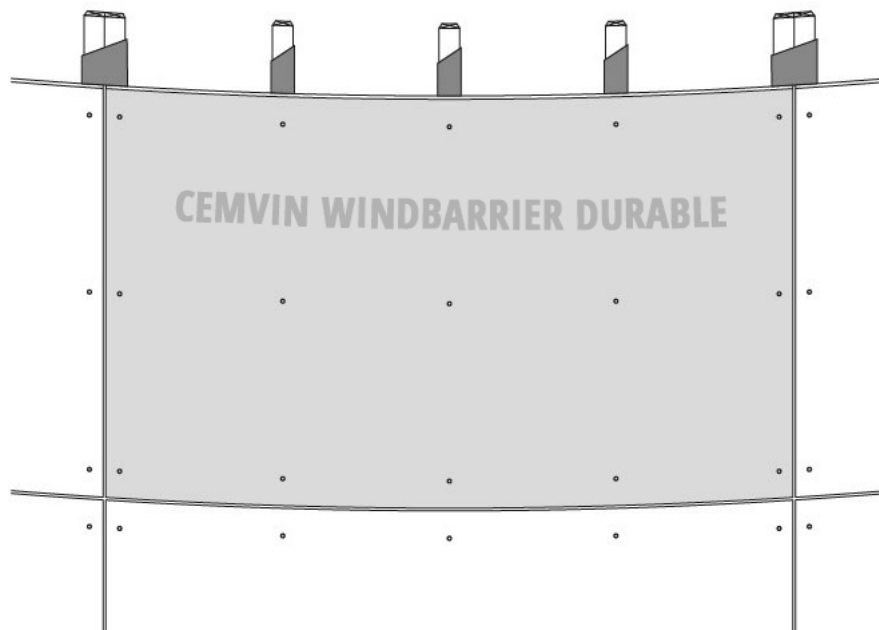
CEMVIN® WINDBARRIER DURABLE VEZELCEMENT PLATEN

BEVESTIGINGSPRINCIPES

Om een wind- en waterdicht systeem te realiseren is het nodig om alle voegen te bedekken met een luchtdichte tape. Het principe van bevestigen van de luchtdichte tape is als volgt.



Cemvin Windbarrier Durable gemonteerd ten behoeve van een ronde gevel. De maximale uitgangspunten hiervoor zijn:
4 mm plaatdikte – maximale radius 8 meter
7 mm plaatdikte – maximale radius 16 meter
Hart op hart maat regels – 600 mm



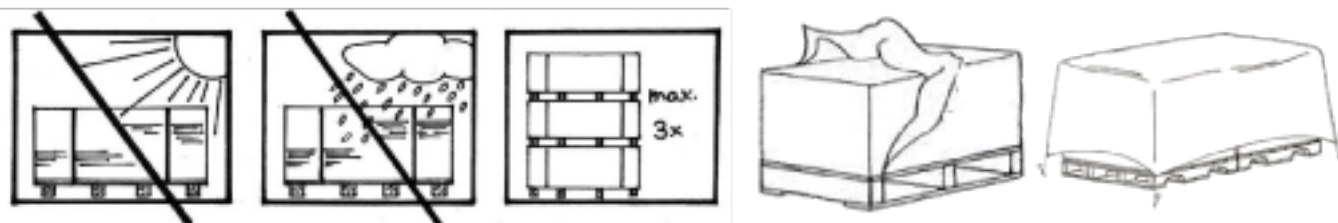
INFORMATIE

Voor aanvullende informatie raadpleeg onze website www.inncempro.nl of neem telefonisch contact op via +31 (0)74 250 13 94 of per e-mail via info@inncempro.nl



CEMVIN® WINDBARRIER DURABLE VEZELCEMENT PLATEN

OPSLAG, HANDLING EN VERWERKEN



Opslag en handling

Cemvin vezelcement platen worden geleverd op een pallet verpakt in plastic folie. Deze folie dient als bescherming tegen weersinvloeden tijdens het transport. Op de bouw of anders dient de pallet droog te worden opgeslagen, onder een dak of afdekzeil, op een vlakke ondergrond. Bij opslag via een afdekzeil is ventilatie rondom de pallet vereist. Maximaal aantal te stapelen pallets is 3 stuks.

Veilig verwerken

Voor alle bouwmaterialen geldt, veilig werken gaat boven alles. Boren en zagen veroorzaakt fijnstof, derhalve is het noodzakelijk zorg te dragen voor een adequate, volgens de wet geldende afzuiging van het vrijgekomen fijnstof. Het fijnstof afkomstig van vezelcement is aan te duiden als minerale stof. Langdurige blootstelling aan minerale fijnstof kan schadelijk zijn voor de gezondheid in zijn algemeenheid en specifiek voor de longen.

Zagen

Cemvin Windbarrier Durable platen worden gezaagd middels een diamant getand zaagblad. Zorg voor een adequate, volgens de wet geldende, afzuiging van het fijnstof. De kwaliteit van het zagen op de bouw of elders is de verantwoordelijkheid van de verwerker. De zaagkant kan met schuurpapier worden gebroken. Zaag- en boorstof direct van het oppervlak verwijderen en aan reeds gemonteerde panelen dienen geen zaag of boor werkzaamheden te worden uitgevoerd.

Gedrag in natte weersomstandigheden

Aangezien Cemvin vezelcement platen geproduceerd zijn van onder andere Portland cement, kunnen de vezelcement platen donkerder kleuren na vochtopname tijdens natte, regenachtige periodes, en bestaat de kans op kalkuitbloeiing. Deze uiterlijke kenmerken zijn typerend voor een cementgebonden product en hebben geen invloed op de technische eigenschappen van het product. Verder zet de plaat uit als gevolg van vocht-opname en komt terug in zijn oorspronkelijke vorm na vochtafgifte aan de omgeving in droge, warme periodes. Deze uitzetting/krimp heeft geen invloed op de prestatie van het systeem, waarvan de plaat onderdeel is na montage. Naarmate het carbonisatie proces van de plaat is uitgewerkt, neemt het principe van uitzetting/ krimp geleidelijk af. Indien het carbonisatieproces vordert, zal het vermogen van de vocht-opname van de vezelcement plaat afnemen.

INFORMATIE

Voor aanvullende informatie raadpleeg onze website www.inncempro.nl of neem telefonisch contact op via +31 (0)74 250 13 94 of per e-mail via info@inncempro.nl



CEMVIN® WINDBARRIER DURABLE VEZELCEMENT PLATEN

TECHNISCH BLAD CEMVIN PLATEN R2

Cemvin platen worden geproduceerd op grond van de norm EN 12467 en binnen de kwaliteitscontrole ISO 9001:2009. De vezelcementplaten worden geproduceerd uit een mix van cement, cellulose, kwartsstof, kalksteen en organische vezels. Dankzij deze samenstelling hebben Cemvin platen unieke eigenschappen en kennen ze vele toepassingsgebieden.

CEMVIN EIGENSCHAPPEN EN VOORDELEN	TOEPASSINGSGEBIEDEN CEMVIN
Vorstbestendig	Droge afbouw
Vochtbestendig	Interieure en exterieure wandbekleding
Euro-brandklasse A1	Verloren bekisting
Brandwerend	Brandwerende wand en geluidswand
Weerbestendig	Onderdeel voor prefab constructies
Hygiënisch onschadelijk	Kabelgoten
Weerstand tegen elektrische boog	Isolatie en brandwerende matten
Eenvoudig te bewerken	Schakelbordvulling en scheidingswanden
Sterk	Wind- en waterscherm in geventileerde gevelconstructie
Eenvoudig te monteren	

TABEL MET FYSISCHE EN MECHANISCHE EIGENSCHAPPEN	
Bulk dichtheid, droog, gemiddeld (EN 12467)	1700 kg/m ³
Bulk dichtheid, droog, minimaal (EN 12467)	1650 kg/m ³
STERKTE KARAKTERISTIEKEN EN MECHANISCHE EIGENSCHAPPEN	
Buigsterkte dwarsrichting – (omgeving) (EN 12467)	30 MPa
Buigsterkte in lengterichting - (omgeving) (EN 12467)	19 MPa
Buigsterkte dwarsrichting – nat (EN 12467)	24 MPa
Buigsterkte in lengterichting – nat (EN 12467)	14 MPa
Elasticiteitsmodulus	7400 MPa
Schuifwrijvingscoëfficiënt (CSN 74 4507)	$\mu_s = 0,53; \mu_d = 0,59$

INFORMATIE

Voor aanvullende informatie raadpleeg onze website www.inncempro.nl of neem telefonisch contact op via +31 (0)74 250 13 94 of per e-mail via info@inncempro.nl



CEMVIN® WINDBARRIER DURABLE

VEZELCEMENT PLATEN

TECHNISCH BLAD CEMVIN PLATEN R2

VOCHTIGHEIDSEFFECTEN EN FYSISCH EIGENSCHAPPEN	
Waterabsorptievermogen in water gedurende 24 uur	max. 17%
Evenwichtige gewichtvochtigheid bij 20 ° C	7-11%
Lineaire toename bij toename luchtvochtigheid van 35 % naar 85 % (EN 13 009)	0,17%
Water ondoordringbaarheid na 24 uur (EN 12467)	Ondoordringbaar
Gewogen geluidsreductie index – plaatdikte 12 mm – (EN ISO 10140-2)	Rw 30 dB
Waterdampbestendigheid (EN ISO 12572)	70-90
Warmtegeleidingscoëfficiënt (EN ISO 10456)	max. 0,35 W/mK
BRANDEIGENSCHAPPEN	
Brandklasse (EN 13 501-1)	Euro-brandklasse A1
Vlamverspreiding index (CSN 73 0863)	i=0 mm/min
Vuurbestendigheid (EN 1363-1)	6 min (plaatdikte 5 mm)
	15 min (plaatdikte 8 mm)
	16 min (plaatdikte 10 mm)
OVERIGE EIGENSCHAPPEN	
Vorstbestendigheid (max $R_f > 0,75$; EN 12467)	100 cycli
pH waarde	11
Gewichtsactiviteit Ra 226	21 Bq/kg
Gewichtsactiviteitsindex	I = 0,37
Weerstand tegen elektrische boogeffecten (CSN 33 2000-5-52-ed.2)	bestendig zonder tekenen van materiaalbreek
Weerstand tegen hoogspanningsboogontladingen (EN 61621)	th. 10 mm, min. 142 sec
Vrijkomen van schadelijke vluchtige organische stoffen (VOS) (ISO 16000-10)	volstaat aan de vereisten
TOLERANTIES	
Plaatdikte 3-6 mm	± 0,6 mm
Plaatdikte 7-20 mm	± 10%
Plaatdikte 21-40 mm	± 2,0 mm
Standaard afmeting lengte en breedte	l. ± 6,5 mm; w. ± 5,0 mm
Nauwkeurige verdeling van lengte en breedte	± 3,0 mm
Tolerantie haakse hoeken	2,0 mm/m
Tolerantie diagonaal	3,0 mm/m

INFORMATIE

Voor aanvullende informatie raadpleeg onze website www.inncempro.nl of neem telefonisch contact op via +31 (0)74 250 13 94 of per e-mail via info@inncempro.nl